

## TECHNICAL CARD

KARTA TECHNICZNA

TECHNISCHE DATEN



LED Surface Downlight Fixture  
 Natynkowa oprawa LED typu downlight  
 LED-Oberflächen-Downlight-Befestigung

LED Surface Downlight Fixture / Natynkowa oprawa LED typu downlight / LED povrchové svítidlo / Luminaire encastrable à LED / LED povrchové svietidlo / LED opbouw downlight armatuur / LED felületi lefektelt vízállító lámpatest / LED svetilka za površinsko osvetlitev / LED površinsko svetlo / LED-Oberflächen-Downlight-Befestigung / Corp de iluminat cu suprafață cu LED / LED paviršiaus apšvietimo įtaisas / LED virsmas lejasgaismas stiprinājums / LED-pinna allvalgusti / LED осветително тяло за повърхностно осветление / Apparecchio da incasso per superficie a LED.

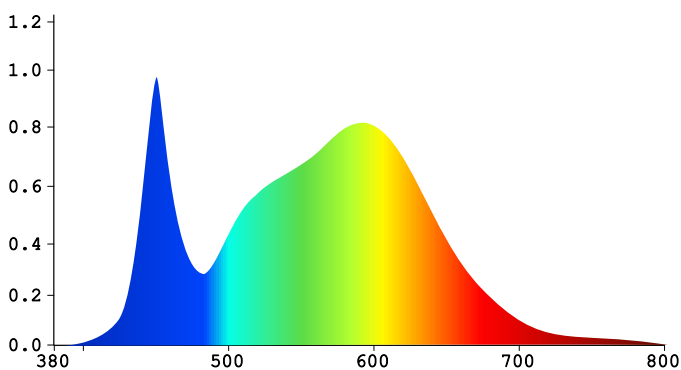


Zgodnie z przepisami Ustawy o WEEE zabronione jest umieszczanie łącznic z innymi odpadami zużytego sprzętu oznakowanego symbolem przekreślonego kosza. Użytkownik, chcąc pozbyć się sprzętu elektronicznego i elektrycznego, jest zobowiązany do oddania go do punktu zbierania zużytego sprzętu. W sprzecie nie znajdują się składniki niebezpieczne, które mają szczególnie negatywny wpływ na środowisko i zdrowie ludzi.

# VIDEX®



## WARRANTY 2 YEARS

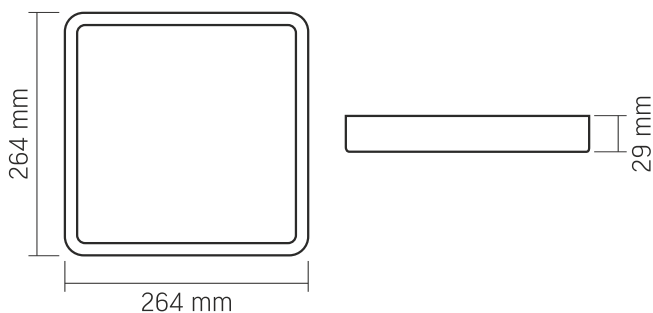


### NEUTRAL WHITE



### 4000K

Neutral White / Neutralny biały / Neutralni bila / Blanc neuter / Neutrálna biela / Neutraal wit / Semleges feher / Nevtralno bela / Neutralno bijela / Neutralweiß / Alb neutru / Neutrus balta / Neitrāls balta / Neutraalne valge / Неутрално бяла / Bianco neutro.



## VIDEX-DOWNLIGHT-LED-DLSS-24W-NW

### INDEX: VLE-DLSS-244

#### Light source or containing product

/ Źródło światła lub produkt wyposażony / Lichtquelle oder enthaltendes Produkt:

Containing product  
Produkt wyposażony  
Enthaltendes Produkt

#### Replaceable light source

/ Wymienne źródło światła / Austauschbare Lichtquelle:

Manufacturer's authorized person  
Osoba upoważniona od producenta  
Autorisierte Person des Herstellers

#### Replaceable control gear

/ Wymienny zasilacz / Austauschbares Betriebsgerät:

Manufacturer's authorized person  
Osoba upoważniona od producenta  
Autorisierte Person des Herstellers

#### Type of light source / Rodzaj źródła światła

/ Lichtquellentyp

**Technology / Technologia / Technologie:** LED

#### Directional or non-directional light source

/ Kierunkowe lub bezkierunkowe źródło światła / Gerichtete oder ungerichtete Lichtquelle: NDLS

#### Mains or non-mains light source / Źródło światła

zasilane lub nie zasilane z sieci / Lichtquelle mit oder ohne Netzstromversorgung: NMLS

#### Connected light source (cls)

/ Podłączone źródło światła(cls) / Vernetzte Lichtquelle (cls): No  
Nie  
Nein

#### Colour-tuneable light source

/ Źródło światła z możliwością zmiany barwy strumienia świetlnego / Farblich abstimmbare Lichtquelle: No  
Nie  
Nein

#### High luminance light source

/ Źródło światła o wysokiej jasności / Lichtquelle mit hoher Leuchtdichte: No  
Nie  
Nein

#### Anti-glare shield

/ Ekran przeciwdblaskowy / Blendschutzschild: No  
Nie  
Nein

#### Compatible with a dimmer

/ Kompatybilny ze ściemniaczem / Kompatibel mit Dimmer: No  
Nie  
Nein

#### Energy efficiency class of light source / Klasa

efektywności energetycznej źródła światła / Energieeffizienzklasse der Lichtquelle: E

### Electrical parameters / Parametry elektryczne / Elektrische Parameter

<b>Connection type</b> / Rodzaj przyłącza / Verbindungstyp:	Free wire ends Wolne końce przewodów Freie Leitungsenden
---	--

<b>Class of protection against electric shock</b> / Klasa ochronności przed porażeniem elektrycznym / Schutzklasse gegen elektrischen Schlag:	II
--	----

<b>Rated voltage</b> / Napięcie znamionowe / Nennspannung:	AC165-265V AC
---	---------------

<b>Rated frequency</b> / Napięcie częstotliwość / Nennfrequenz:	50Hz
--	------

<b>Rated power</b> / Moc znamionowa / Nennleistung:	24W
--	-----

<b>Rated power of light source (Pon)</b> / Moc w trybie włączenia (Pon) / Nennleistung der Lichtquelle (Pon):	20W
---	-----

<b>Rated current</b> / Prąd znamionowy / Nennstrom:	180mA
--	-------

<b>Energy consumption in on-mode of the light source (kWh/1000h)</b> / Zużycie energii w trybie włączenia (kWh/1000h) / Energieverbrauch im Ein-Zustand (kWh/1000St):	24
---	----

<b>Displacement factor (cos φ1)</b> / Współczynnik przemieszczenia (cos φ1) / Verschiebungskoeffizient (cos φ1):	-
---	---

<b>Survival factor</b> / Współczynnik trwałości / Lebensdauerfaktor:	0.9
---	-----

### Photometric parameters / Parametry fotometryczne / Photometrische Parameter

<b>Luminous flux of luminaire</b> / Strumień świetlny oprawy / Lichtstrom der Leuchte:	1830Lm
--	--------

<b>Useful luminous flux of the light source (Φuse)</b> / Przydatny strumień świetlny źródła światła (Φuse) / Nutzlichtstrom (Φuse):	2500Lm (360°)
---	---------------

<b>Correlated colour temperature</b> / Skorelowana temperatura barwowa / Korrelierte Farbtemperatur:	4000K
--	-------

<b>Beam angle</b> / Kąt świecenia / Abstrahlwinkel:	170°
---	------

<b>Colour rendering index</b> / Wskaźnik oddawania barw / Farbwiedergabeindex:	Ra>80
--	-------

<b>Chromaticity coordinates (x)</b> / Współrzędne chromatyczności (x) / Chromatizitätskoordinaten (x):	0.38
--	------

<b>Chromaticity coordinates (y)</b> / Współrzędne chromatyczności (y) / Chromatizitätskoordinaten (y):	0.38
--	------

<b>R9 colour rendering index value</b> / Wartość wskaźnika oddawania barw R9 / R9-Farbwiedergabeindexwert:	>0
--	----

<b>Rated service life of product</b> / Nominalna żywotność produktu / Lebensdauer des Produktes:	30000h/h/St
--	-------------

<b>The lumen maintenance factor</b> / Współczynnik utrzymania światła / Lichtstromerhalt:	≥96%
---	------

<b>ON/OFF cycles</b> / Ilość cykli włącz / wyłącz / Anzahl der Schalt-Zyklen:	20000
--	-------

<b>Colour consistency in McAdam ellipses (SDCM)</b> / Spójność kolorów w elipsach McAdama (SDCM) / Farbkonsistenz in MacAdam-Ellipsen (SDCM):	<6
---	----

<b>Flicker metric (Pst LM)</b> / Indeks migotania (Pst LM) / Flimmer-Messgröße (Pst LM):	-
--	---

<b>Stroboscopic effect metric (SVM)</b> / Efekt stroboskopowy (SVM) / Messgröße für Stroboskop-Effekte (SVM):	-
---	---

### Additional information / Informacje dodatkowe / Weitere Informationen:

<b>Installation place</b> / Miejsce montażu / Aufstellungsort:	Wall, Ceiling Ściana, Sufit Wand, Decke
--	---

<b>Minimum distance from the illuminated object</b> / Minimalna odległość od oświetlanego obiektu / Min.Installationsabstand zum beleuchteten Objekt:	0.5m
---	------

<b>Suitable for installation in normally flammable surfaces</b> / Możliwość montażu na powierzchniach normalnie palnych / Geeignet für den Einbau in normal entflammbare Oberflächen:	Yes Tak Ja
---	------------------

<b>Housing material</b> / Materiał obudowy / Körpermaterial:	Aluminum alloy Stop aluminium Aluminiumlegierung
--	--

**VIDEX®****VIDEX-DOWNLIGHT-LED-DLSS-24W-NW****INDEX: VLE-DLSS-244**

<b>Housing colour</b> / Kolor obudowy / Körperfarbe:	White Biały Weiß
--	------------------------

<b>Dust and moisture protection</b> / Ochrona przed kurzem i wilgocią / Staub- und Feuchtigkeitschutz:	IP20
--	------

<b>Usage environment</b> / Środowisko użytkowania / Nutzungsumgebung:	Inside Wewnątrz Innerhalb
---	---------------------------------

<b>Operating temperature range</b> / Zakres temperatur pracy / Betriebstemperaturbereich:	-20 to +40°C
---	--------------

<b>Mercury content</b> / Zawartość rtęci / Quecksilbergehalt:	No Nie Nein
---	-------------------

**Dimensions / Wymiary / Abmessungen**

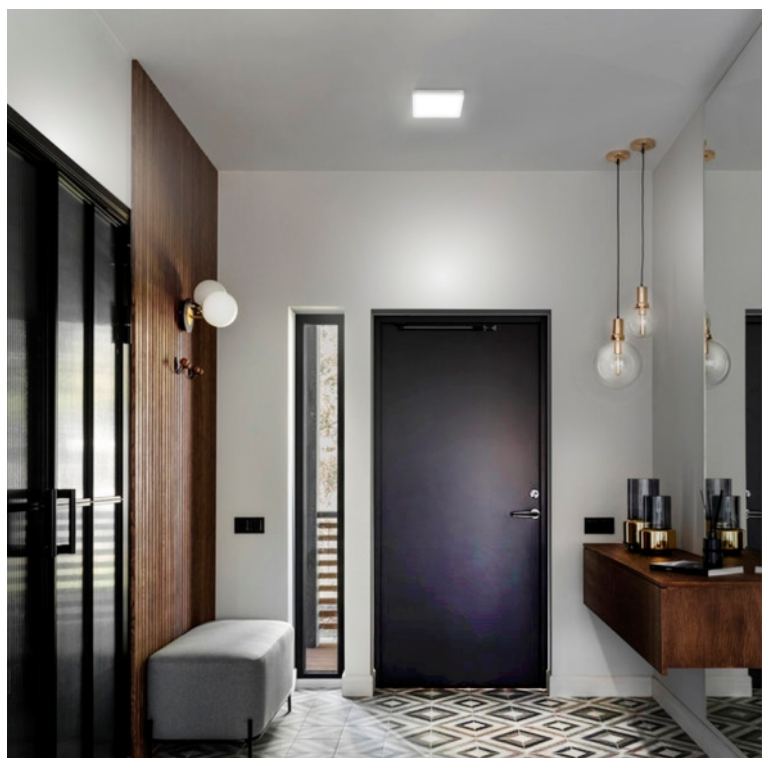
<b>Height</b> / Wysokość / Höhe:	264mm
----------------------------------	-------

<b>Width</b> / Szerokość / Breite:	264mm
------------------------------------	-------

<b>Depth</b> / Głębokość / Tiefe:	29mm
-----------------------------------	------

<b>Unit nett weight</b> / Waga jednostkowa netto / Nettogewicht der Einheit:	920g
--	------

<b>In the package</b> / W opakowaniu / Im Verpackung:	1pc. 1Szt. 1Stk.
---	------------------------

**EAN:** 5904405540770

We reserve the right to make technical changes. The data contained in this material is not legally binding. / Zastrzegamy sobie prawo do zmian technicznych. Dane zawarte w niniejszym materiale nie są prawnie wiążące. / Wir behalten uns das Recht vor, technische Änderungen vorzunehmen. Die enthaltenen Daten sind nicht rechtsverbindlich in diesem Material.

Allegro Opt Sp. z o.o., Handlowa 23, 05-120 Legionowo, Poland.